

製品仕様書	製品名	型式
	小型軽量タイプハウジング (屋内用)	VCH-90

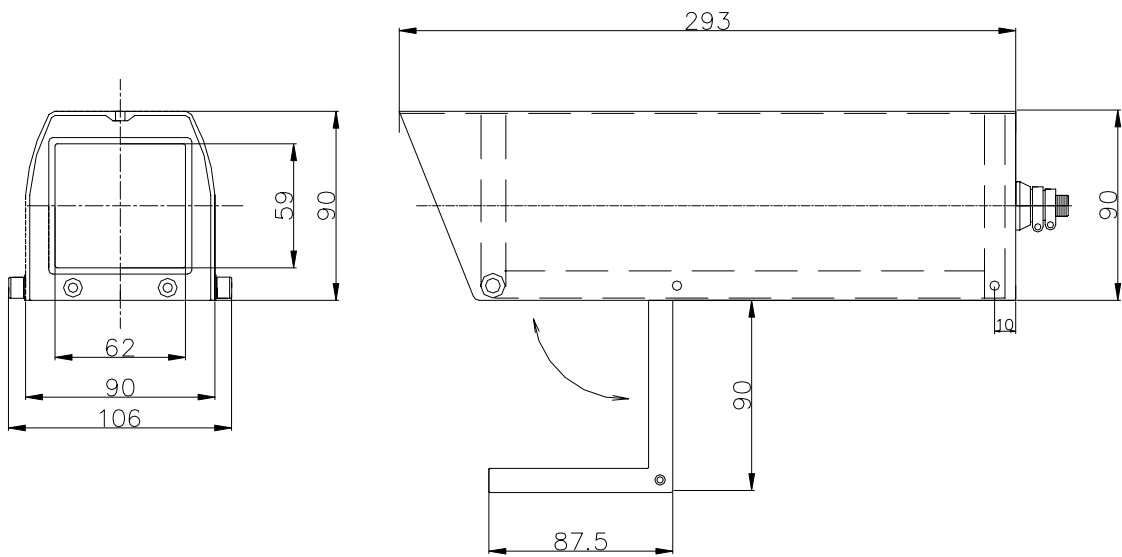
**特長**

\* 前面ガラス窓部開閉可能な小型屋内ハウジング

**定格**


設置場所	屋内一般
主な材料	胴部 : アルミ押出成型 ガラス窓部及び後蓋部 : アルミダイキャスト
外観仕様	塗装色 : ベージュ
塩害、腐食性ガス	ない場所
カメラ 取付	内蔵の 1/4U ネジ 2 本で固定
外形寸法	90(W) × 90(H) × 293(D)
内部寸法	73(W) × 68(H) × 230(D)
質量	約 0.7Kg
周囲温度	-10 ~ +45 (35% ~ 90%) RH

適用取付金具 : WH-4PL/WH-31/WH-21 等



単位 : mm

本仕様は予告なく変更することがあります。

区分	 株式会社 <b>ティービーアイ</b>	発行	改版
HUJING		2006/12/18	1