

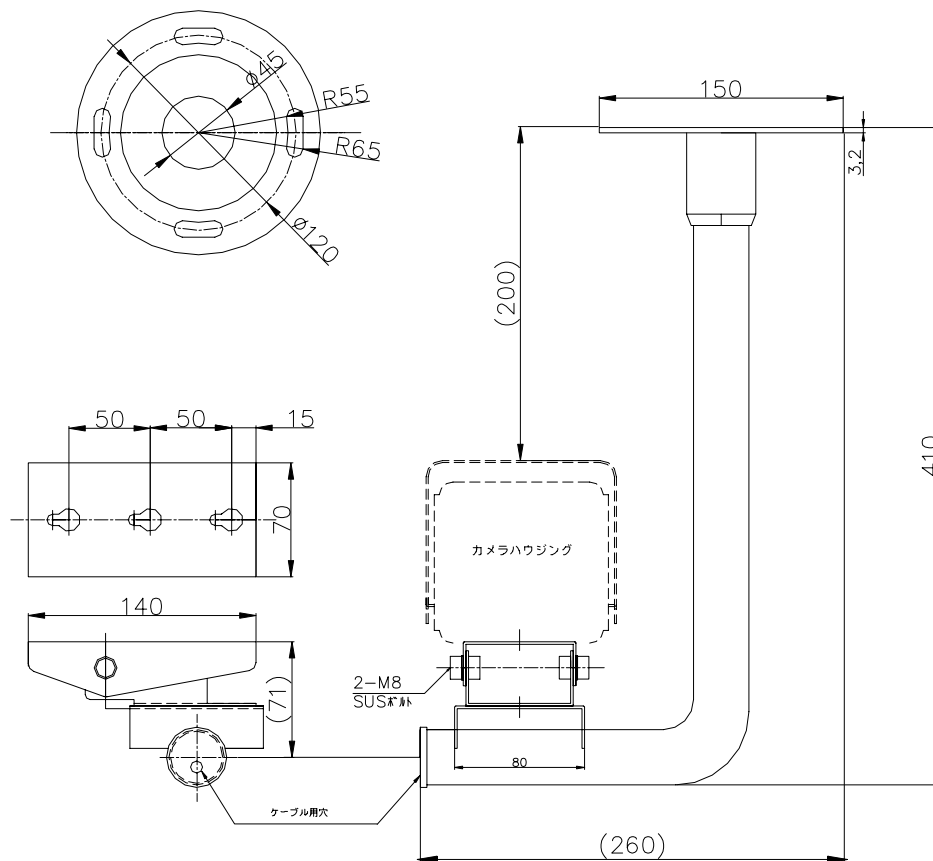
製品仕様書	製品名	型式
	天井吊り用 L 型金具 (屋内外用)	KS-H31142-L

特長

* 天井吊り用高荷重用でパイプ内通線可能。

定格

主な材質	圧延鋼
外観 / 仕様	塗装色：アイボリーレザートーン焼き付け塗装
設置条件	天井用(L型)
最大吊り下げ質量	約 8 Kg
最大角度調整	前面下向：90°、パン：60° (M4 ネジで固定)
外形寸法	260(W) × 410 (H) mm
質量	約 2.4 Kg



単位：mm

本仕様は予告なく変更することがあります。

区分		発行	改版
HUJING		2006/12/18	1