

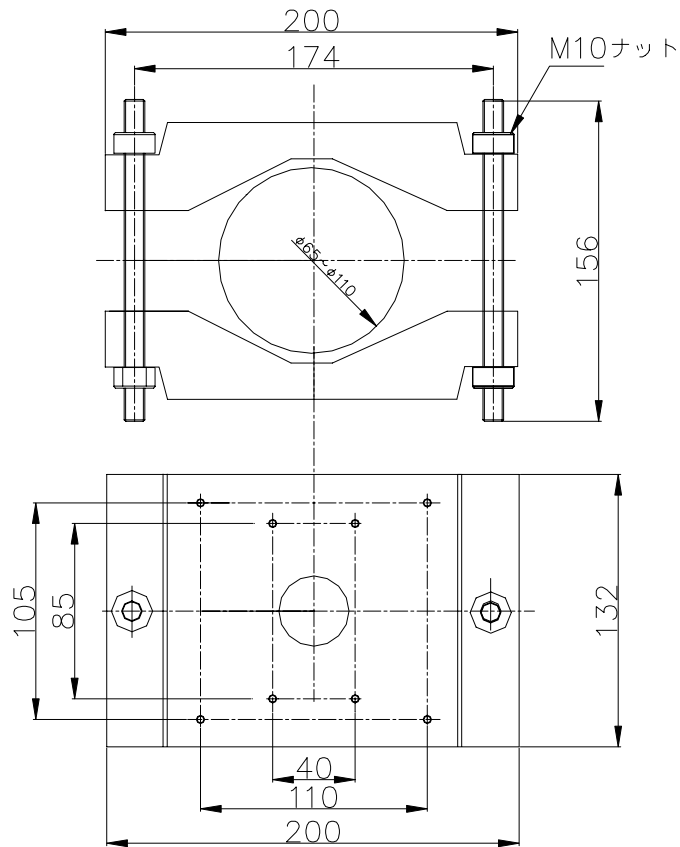
製品仕様書	製品名	型式
	ポール取付用金具 (屋内外用)	KS-B03

特長

* 壁面取付金具をポールに取り付ける専用金具。(KS-B01用)


定格

主な材質	アルミ
外観/仕様	アイボリーレザートーンレザートーン焼付塗装
径調整範囲	65 ~ 125 mm
最大支持質量	約 15 Kg
外形寸法	200(W) × 132(H) × 47(L)mm(×2P)
質量	約 1.5 kg(×2P)



単位 : mm

本仕様は予告なく変更することがあります。

区分	 株式会社 ティービーアイ	発行	改版
HUJING		2006/12/18	1